

**Uchwała Nr XXXII/219/2017**  
**Rady Miejskiej w Pasymiu**  
**z dnia 19 września 2017 r.**

**w sprawie: zaliczenia dróg do kategorii dróg gminnych oraz ustalenia ich przebiegu**

Na podstawie art. 18 ust. 2 pkt 15 ustawy z dnia 8 marca 1990 roku o samorządzie gminnym (t. j. Dz. U. z 2016 r. poz. 446 z późn. zm.) oraz art. 7 ust. 2 i 3 ustawy z dnia 21 marca 1985 r. o drogach publicznych (t. j. Dz. U. z 2016 r. poz. 1440 z późn. zm.), Rada Miejska w Pasymiu uchwala, co następuje:

§ 1. Zalicza się do kategorii dróg gminnych drogi o znaczeniu lokalnym niezaliczone do innych kategorii, stanowiące uzupełnienie sieci dróg służących miejscowym potrzebom zgodnie z wykazem stanowiącym załącznik nr 1 do niniejszej uchwały.

§ 2. Ustala się przebieg dróg określonych w § 1 na mapach poglądowych stanowiących załączniki graficzne nr 2, nr 3, nr 4 i nr 5 do niniejszej uchwały.

§ 3. Wykonanie uchwały powierza się Burmistrzowi Miasta Pasym.

§ 4. Uchwała podlega ogłoszeniu w Dzienniku Urzędowym Województwa Warmińsko–Mazurskiego i wchodzi w życie po upływie 14 dni od dnia ogłoszenia.

## Uzasadnienie

Przedmiotowe drogi posiadają znaczenie lokalne i stanowią uzupełniającą sieć dróg służących miejscowym potrzebom. Zgodnie z art. 7 ust 1 ustawy o drogach publicznych takie drogi zalicza się do kategorii dróg gminnych. Drogi wymienione w uchwale stanowią drogi wewnętrzne gminy Pasym.

Zgodnie z art. 7 ust. 2 ww. ustawy zaliczenie drogi do kategorii dróg gminnych wymaga uzyskania opinii właściwego zarządu powiatu. Pismem znak: RRG.721.17.2017 z dnia 23.05.2017 r. Burmistrz Miasta Pasym wnioskuje do Zarządu Powiatu w Szczytnie o wyrażenie opinii w sprawie zaliczenia przedmiotowych dróg do kategorii dróg gminnych oraz ustalenia ich przebiegu. Zarząd Powiatu w Szczytnie Uchwałą Nr 50/X/2017 z dnia 21 czerwca 2017 r. pozytywnie zaopiniował propozycję Burmistrza Miasta Pasym dotyczącą zaliczenia dróg wewnętrznych do dróg kategorii gminnej zgodnie z przekazanym wykazem i przedstawionymi przebiegami.

Podjęcie uchwały o zaliczeniu dróg wewnętrznych gminy do kategorii dróg gminnych ma na celu uporządkowanie sieci drogowej oraz ujednoczenie utrzymania i zarządzania drogami, a także umożliwienie skorzystania ze środków pomocowych (środków zewnętrznych) przeznaczonych na realizację przyszłych inwestycji drogowych, gdzie większości przypadków dotacje można uzyskać jedynie na drogi publiczne.

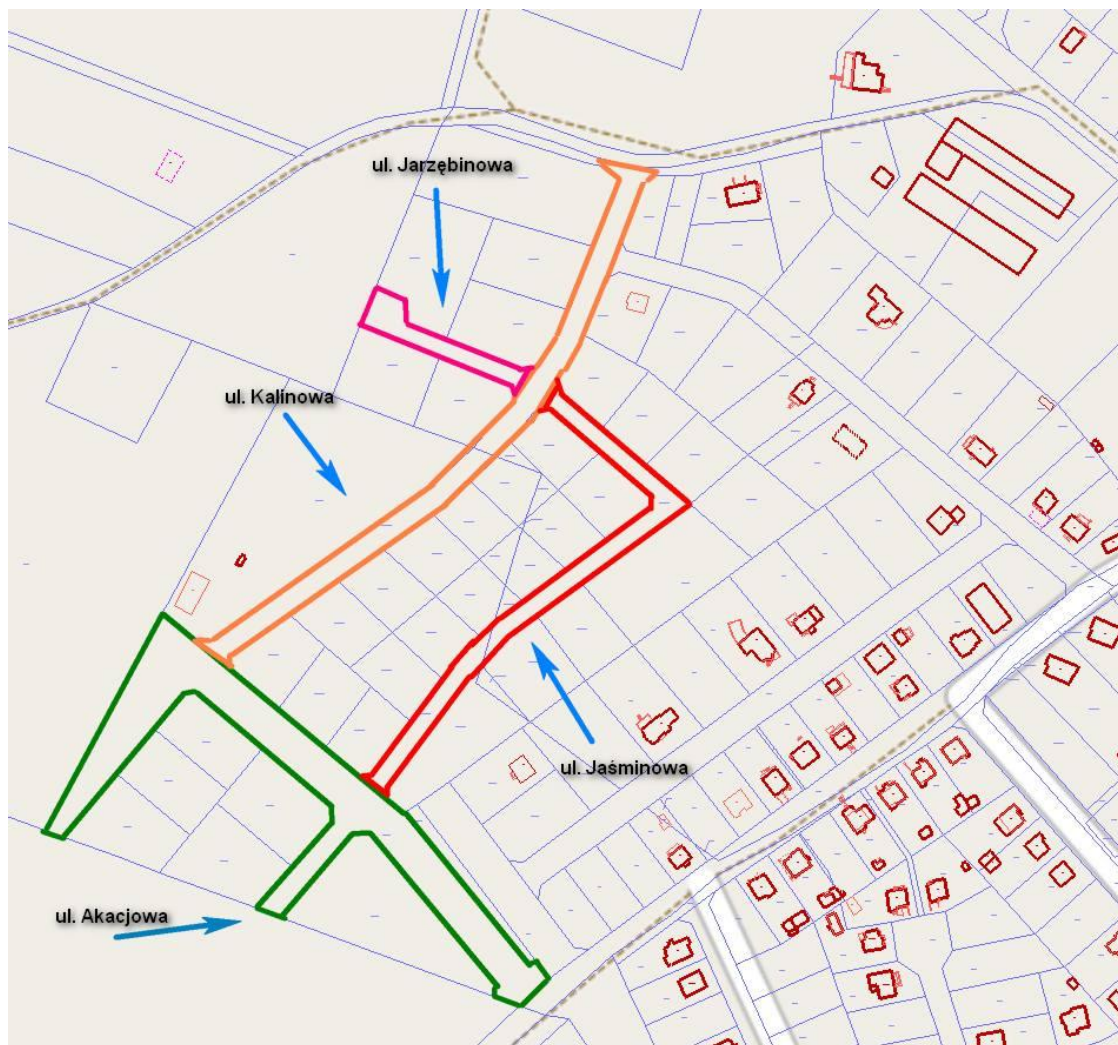
Załącznik nr 1  
do Uchwały Nr XXXII/219/2017  
Rady Miejskiej w Pasymiu  
z dnia 19 września 2017 r.

WYKAZ DRÓG GMINY PASYM ZALICZANYCH DO KATEGORII DRÓG GMINNYCH

L.p.	Nazwa drogi	Przebieg drogi	Położenie drogi	Długość drogi
1.	ulica Akacjowa w Pasymiu	od ul. Polnej w kierunku Jeziora Kalwa	działka nr ewid. 74/2, obr. geod. Pasym 3, gm. Pasym	438 m
2.	ulica Kalinowa w Pasymiu	od ul. Akacjowej do ul. Żurawia	działka nr ewid. 74/10, obr. geod. Pasym 3, gm. Pasym	335 m
3.	ulica Jarzębinowa w Pasymiu	od ul. Jarzębinowej w kierunku Jeziora Kalwa	część działki nr ewid. 75/44, obr. geod. Pasym 3, gm. Pasym	85 m
4.	ulica Jaśminowa w Pasymiu	od ul. Akacjowej do ul. Jaśminowej	części działek nr ewid. 75/44 i 74/24, obr. geod. Pasym 3, gm. Pasym	291 m
5.	ulica Poprzeczna w Pasymiu	od ul. Polnej w kierunku drogi krajowej nr 53 (ul. Jana Pawła II)	działki nr ewid. 271/52 i 271/74, obr. geod. Pasym 1, gm. Pasym	547 m
6.	ulica Szkolna w Pasymiu	od ul. Nauczycielskiej w kierunku drogi krajowej nr 53 (ul. Jana Pawła II)	działka nr ewid. 397/2, obr. geod. Pasym 3, gm. Pasym	356 m
7.	ulica Nauczycielska w Pasymiu	od ul. Szkolnej w kierunku ul. Michała Zientary	działka nr ewid. 144, obr. geod. Pasym 3, gm. Pasym	263 m
8.	ulica Młodzieżowa w Pasymiu	od ul. Polnej do ul. Szkolnej	działka nr ewid. 271/70, obr. geod. Pasym 1, gm. Pasym	384 m
9.	ulica Spokojna w Pasymiu	od ul. Poprzecznej do ul. Młodzieżowej	działka nr ewid. 271/53, obr. geod. Pasym 1, gm. Pasym	295 m
10.	ulica Cicha w Pasymiu	od ul. Poprzecznej do ul. Młodzieżowej	działka nr ewid. 271/9, obr. geod. Pasym 1, gm. Pasym	326 m
11.	ulica Prosta w Pasymiu	od ul. Burskiego do ul. Nauczycielskiej	działka nr ewid. 419/24, obr. geod. Pasym 3, gm. Pasym	226 m
12.	ulica Boczna w Pasymiu	Od ul. Prostej w kierunku ul. Michała Zientary	działka nr ewid. 419/23, obr. geod. Pasym 3, gm. Pasym	92 m
13.	ulica Sadowa w Pasymiu	od ul. Warszawskiej równoległe do drogi krajowej nr 53 (ul. Szczycińskiej)	działka nr ewid. 148/16, obr. geod. Pasym 2, gm. Pasym	184 m
14.	dr. kraj. nr 53 (Grom) - dr. gm. nr 193019N	od drogi krajowej nr 53 w m. Grom do drogi gminnej nr 193019N	działka nr ewid. 434 oraz część działki nr ewid. 435, obr. geod. Grom, gm. Pasym	1000 m

Załącznik nr 2  
do Uchwały Nr XXXII/219/2017  
Rady Miejskiej w Pasymiu  
z dnia 19 września 2017 r.

MAPA POGLĄDOWA PRZEBIEGU DRÓG GMINY PASYMI  
ZALICZANYCH DO KATEGORII DRÓG GMINNYCH



drogi: ul. Akacjowa, ul. Jaśminowa, ul. Kalinowa, ul. Jarzębinowa

MAPA POGLĄDOWA PRZEBIEGU DRÓG GMINY PASYMI  
ZALICZANYCH DO KATEGORII DRÓG GMINNYCH

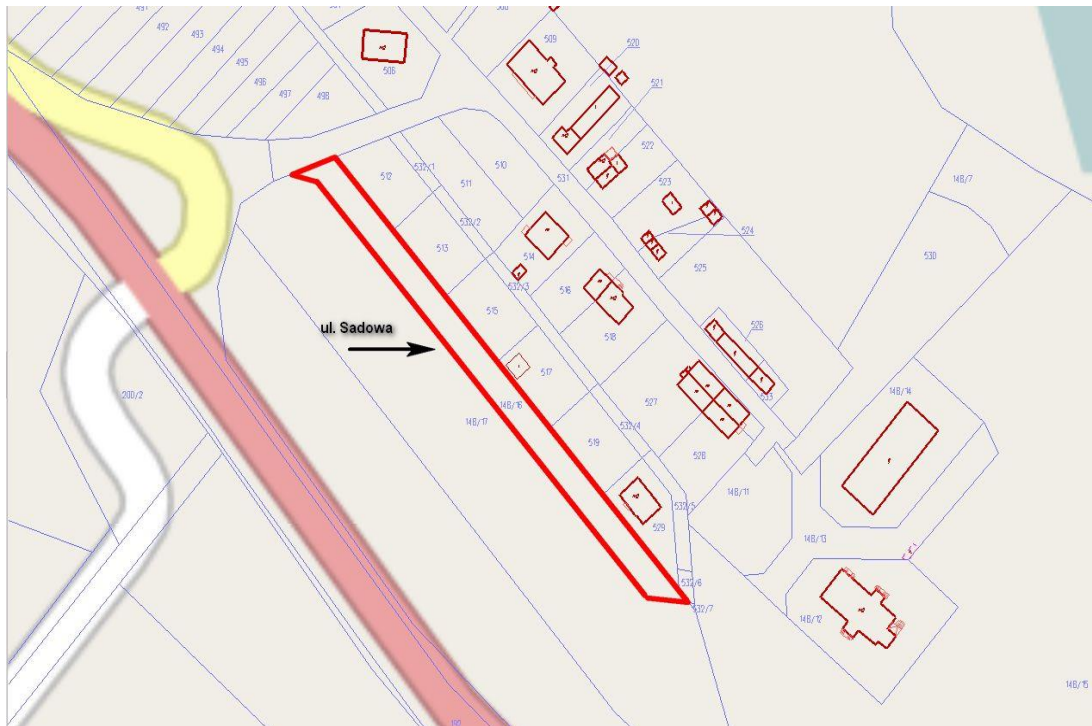


drogi: ul. Poprzeczna, ul. Cicha, ul. Spokojna, ul. Młodzieżowa, ul. Szkolna,  
ul. Boczna, ul. Prosta, ul. Nauczycielska



Załącznik nr 4  
do Uchwały Nr XXXII/219/2017  
Rady Miejskiej w Pasymiu  
z dnia 19 września 2017r.

MAPA POGLĄDOWA PRZEBIEGU DRÓG GMINY PASYMI  
ZALICZANYCH DO KATEGORII DRÓG GMINNYCH



droga: ul. Sadowa

Załącznik nr 5  
do Uchwały Nr XXXII/219/2017  
Rady Miejskiej w Pasymiu  
z dnia 19 września 2017 r.

MAPA POGLĄDOWA PRZEBIEGU DRÓG GMINY PASYMI  
ZALICZANYCH DO KATEGORII DRÓG GMINNYCH



droga: dr. kraj. nr 53 (Grom) - dr. gm. nr 193019N

**Uchwała Nr XXXII/220/2017**  
**Rady Miejskiej w Pasymiu**  
**z dnia 19 września 2017 r.**

**w sprawie: zmiany przebiegu dróg gminnych nr 193510N i 193522N**

Na podstawie art. 18 ust. 2 pkt 15 ustawy z dnia 8 marca 1990 roku o samorządzie gminnym (t. j. Dz. U. z 2016 r. poz. 446 z późn. zm.) oraz art. 7 ust. 3 ustawy z dnia 21 marca 1985 r. o drogach publicznych (t. j. Dz. U. z 2016 r. poz. 1440 z późn. zm.), Rada Miejska w Pasymiu uchwała, co następuje:

§ 1. Zmienia się przebieg istniejących dróg gminnych nr 193510N - ul. Karola Małłka i nr 193522N - ul. Michała Kajki w Pasymiu poprzez włączenie części dróg niezaliczonych do kategorii drogi publicznej zgodnie z wykazem stanowiącym załącznik nr 1 do niniejszej uchwały.

§ 2. Ustala się przebieg dróg określonych w § 1 na mapach poglądowych stanowiących załączniki graficzne nr 2 i nr 3 do niniejszej uchwały.

§ 3. Wykonanie uchwały powierza się Burmistrzowi Miasta Pasym.

§ 4. Uchwała podlega ogłoszeniu w Dzienniku Urzędowym Województwa Warmińsko–Mazurskiego i wchodzi w życie po upływie 14 dni od dnia ogłoszenia.



## Uzasadnienie

Proponowana zmiana przebiegu drogi gminnej nr 193510N - ul. Karola Małłka, zlokalizowanej na działce oznaczonej numerem ewidencyjnym 237, obr. geod. Pasym 3, gm. Pasym, dotyczy przedłużenia jej przebiegu od ul. Polnej (w jej dotychczasowym przebiegu) do ul. Burskiego i jest spowodowana wybudowaniem odcinka, zlokalizowanego na części działek oznaczonych numerami ewidencyjnymi 256/6 i 256/22, obr. geod. Pasym 3, gm. Pasym. Ponadto odcinek stanowi dojazd do nowo powstałej zabudowy mieszkaniowej.

Proponowana zmiana przebiegu drogi gminnej nr 193522N - ul. Michała Kajki, zlokalizowanej na działce oznaczonej numerem ewidencyjnym 380, obr. geod. Pasym 3, gm. Pasym, dotyczy przedłużenia jej przebiegu od ul. Polnej (w jej dotychczasowym przebiegu) do ul. Szkolnej i jest spowodowana użytkowaniem odcinka, zlokalizowanego na działkach oznaczonych numerami ewidencyjnymi 387/16, obr. geod. Pasym 3, gm. Pasym i 271/59, obr. geod. Pasym 1, gm. Pasym jako dojazd do projektowanej zabudowy mieszkaniowej.

Przedmiotowe drogi posiadają znaczenie lokalne i stanowią uzupełniającą sieć dróg służących miejscowym potrzebom.

Zgodnie z art. 7 ust. 3 ustawy o drogach publicznych ustalenie przebiegu istniejących dróg następuje w drodze uchwały rady gminy. Na podstawie art. 7a ww. ustawy Burmistrz Miasta Pasym pismem znak: RRG.721.20.2017 z dnia 08.06.2017 r. wnioskował do Zarządu Powiatu w Szczytnie o wyrażenie opinii w sprawie zmiany przebiegu dróg gminnych nr 193510N - ul. Karola Małłka i nr 193522N - ul. Michała Kajki w Pasymiu. Zarząd Powiatu w Szczytnie Uchwałą Nr 51/X/2017 z dnia 21 czerwca 2017 r. pozytywnie zaopiniował propozycję Burmistrza Miasta Pasym dotyczącą zmiany przebiegu przedmiotowych dróg gminnych.

Załącznik nr 1  
do Uchwały Nr XXXII/220/2017  
Rady Miejskiej w Pasymiu  
z dnia 19 września 2017 r.

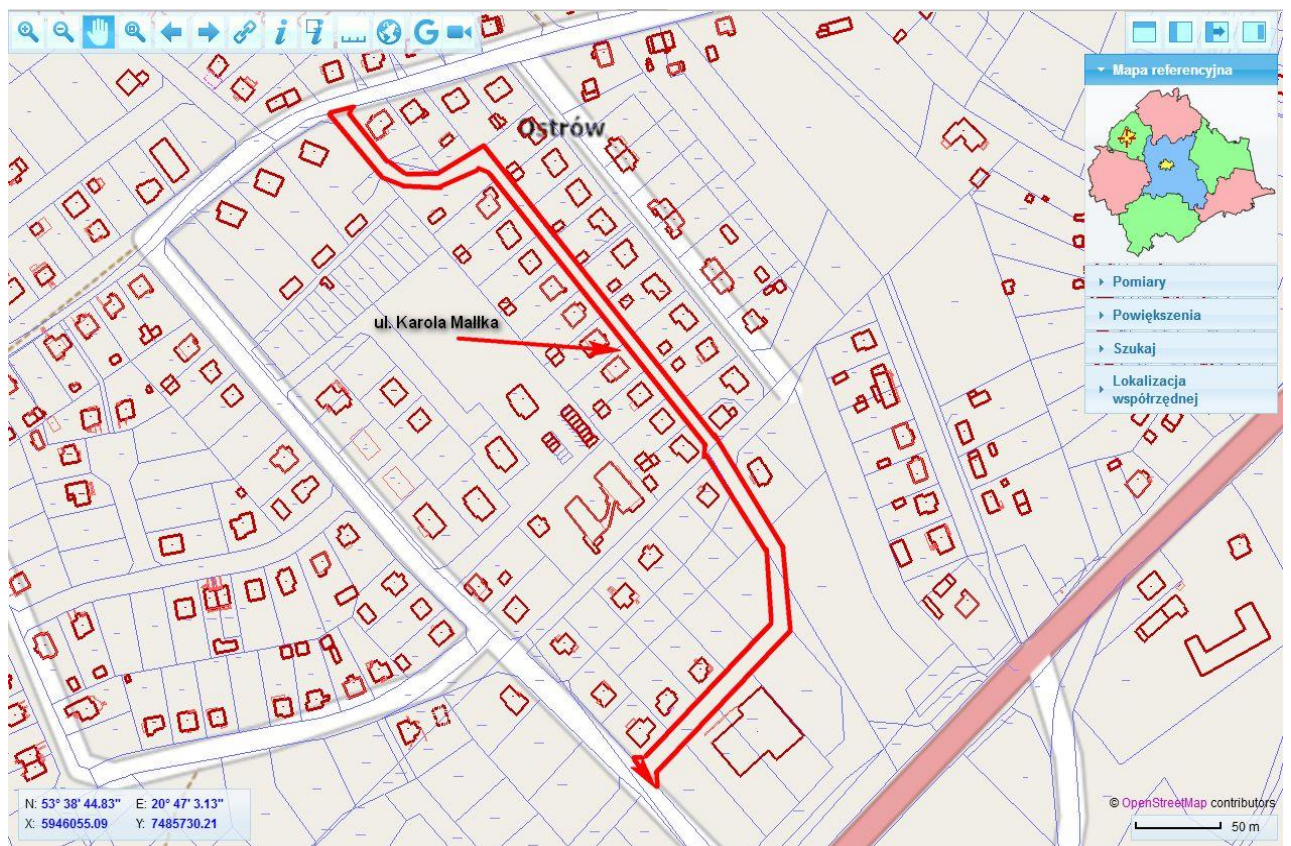
WYKAZ DRÓG GMINNYCH, KTÓRYCH ZMIANIE ULEGA PRZEBIEG

L.p.	Numer drogi	Nazwa drogi	Przebieg drogi	Położenie drogi	Długość drogi
1.	193510N	ulica Karola Małka w Pasymiu	od ul. Polnej do ul. Burskiego	działka nr ewid. 237, części działek nr ewid. 256/6 i 256/22, obr. geod. Pasym 3, gm. Pasym	545 m
2.	193522N	ulica Michała Kajki w Pasymiu	od ul. Polnej do ul. Szkolnej	działki nr ewid. 380, 387/16, obr. geod. Pasym 3, gm. Pasym i działka nr 271/59, obr. geod. Pasym 1, gm. Pasym	355 m



Załącznik nr 2  
do Uchwały Nr XXXII/220/2017  
Rady Miejskiej w Pasymiu  
z dnia 19 września 2017 r.

MAPA POGLĄDOWA ZMIANY PRZEBIEGU DROGI GMINNEJ NR 193510N

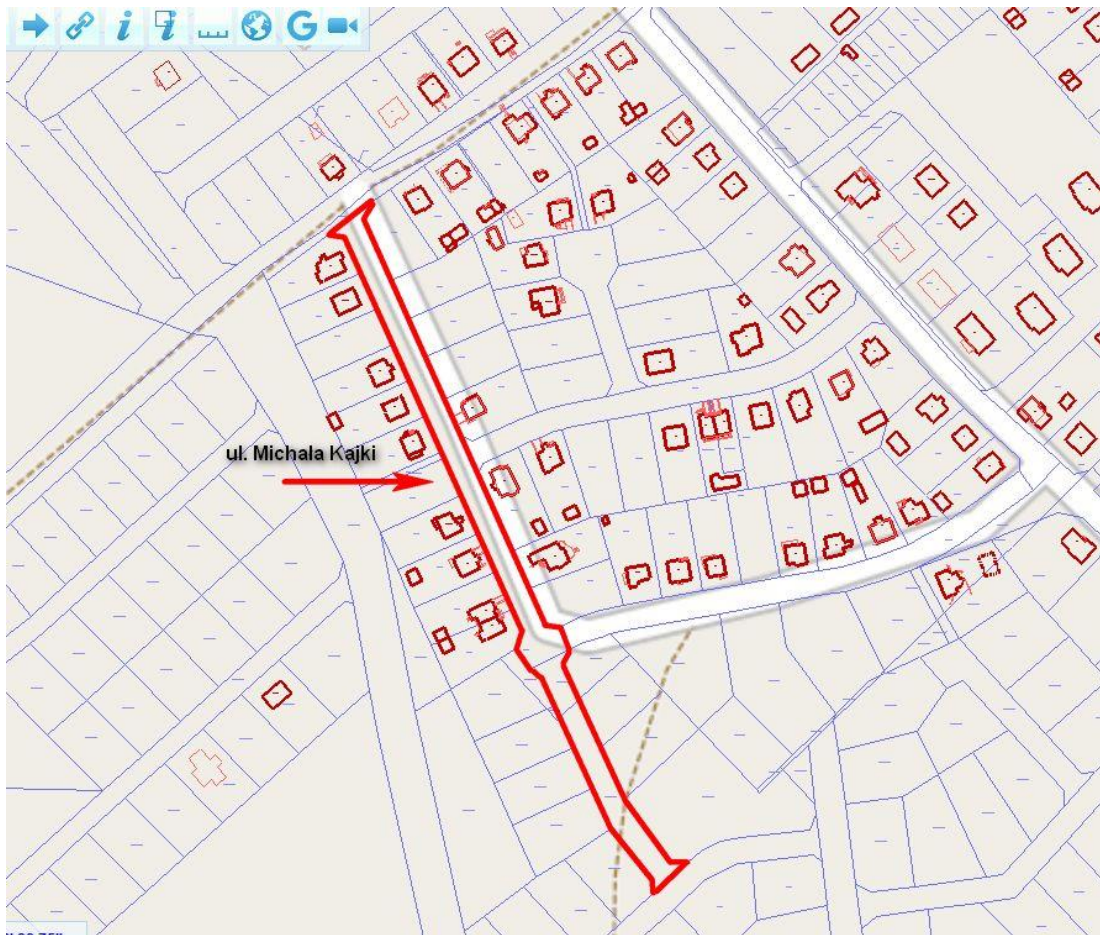


droga: ul. Karola Małka



Załącznik nr 3  
do Uchwały Nr XXXII/220/2017  
Rady Miejskiej w Pasymiu  
z dnia 19 września 2017 r.

MAPA POGLĄDOWA ZMIANY PRZEBIEGU DROGI GMINNEJ NR 193522N



droga: ul. Michała Kajki